

## KONSERWACJA BOISK, PIELĘGNACJA TRAW

### **Kompleksowe utrzymanie obiektów trawiastych:**

- renowacja boisk
- aeracja pełnym, pustym bolcem
- piaskowanie
- wertykulacja ze zbiorem posuszu
- dosiew wgłębny trawy
- włókovanie, szczotkowanie aktrywne po piaskowaniu
- zbiór wykorków po aeracji pustym bolcem
- badanie gleby, aplikacja nawozów
- sprzedaż nawozów, nasion traw
- instalacja systemów nawodnienia
- tworzenie indywidualnych planów zabiegowych
- sprzedaż/montaż siatek na bramki/piłkochwyty



Wertykulacja boisk polega na pionowym cięciu darni. Jest to zabieg ułatwiający usuwanie tzw. filcu, czyli zbitej warstwy powstałej z rozkładających się obumartych liści traw. Sfilcowany trawnik utrudnia podziemnym częściom roślin dostęp do promieni słonecznych, wody, powietrza i składników pokarmowych. Podlewanie sfilcowanego boiska jest mało efektywne. Trawniki o sfilcowanej darni podatne są na choroby grzybowe.      serwis traw pl



Wertykulację przeprowadzamy wertykulatorem Redexim Verti Cut  
Głębokość pracy do 3cm.



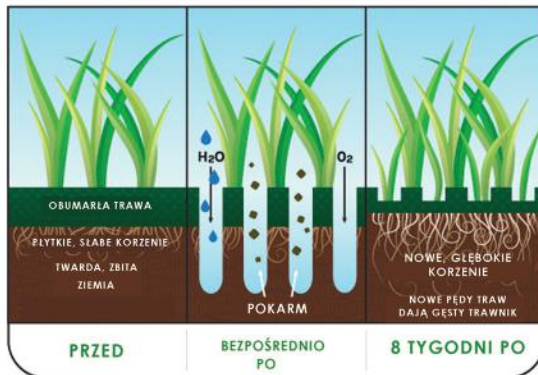
# Dosiew wgłębny trawy [serwistraw.pl](http://serwistraw.pl)

Każde boisko wymaga uzupełniania braków murawy. Do dosiewu trawy używamy siewników: Vredo Super Compact oraz Redexim Verti Seed. Jest to siewnik do dosiewu wgłębego. Siewnik nacina rowki. Nasiona wpadają w te rowki, dzięki czemu bardzo skutecznie kiełkują. Kiełkuje około 95% nasion. Nie można zapomnieć o dobrych gatunkowo nasionach. Proponujemy nasiona traw firmy Everris. [serwis traw pl](http://serwis traw pl)



# Aeracja serwislaw.pl

Aeracja (napowietrzanie) boisk ma na celu rozluźnienie podłoża. Jest to niezbędny zabieg na boiskach intensywnie eksploatowanych. Pod wpływem napowietrzenia, masa korzeniowa wyraźnie zwiększa się, podobnie jak elastyczność i zdolność regeneracyjna trawy. Po aeracji uzyskujemy lepszą wymianę powietrza w glebie oraz efektywniejsze wnikanie wody i skuteczniejsze działanie nawozów.



Aerację przeprowadzamy aeratorami Redexim Verti Drain. Głębokość pracy do 23cm, z kątem do 75 stopni. Wykonujemy aerację pełnym oraz pustym bolcem. Po aeracji pustym bolcem należy wykonać zabieg zbierania wykorków. serwis law pl



Piaskowanie boisk. Jest zabiegiem polepszającym właściwości warstwy nośnej gleby, gdyż często jest ona albo za luźna, albo nadmiernie ubita. Ponadto celem piaskowania jest również: wyrównanie i poprawa elastyczności nawierzchni, zmiana struktury warstwy nośnej, zwiększenie pojemności wodnej gleby, polepszenie przepuszczalności gleby. Piaskowanie przynosi efekty w postaci pojawienia się nowych korzeni i pędów rozłogowych, co wpływa na zwiększenie gęstości darni.



Piaskowanie przeprowadzamy piaskarką Redexim Rink.  
Piaskarka znakomicie rozprowadza piasek po boisku. [serwis traw pl](http://serwistraw.pl)

Po piaskowaniu trzeba wczesać piasek, by rozporowadzić go po powierzchni boiska oraz wrzucić w otwory po aeracji. Najbardziej polecamy szczotkowanie aktywne.  
serwis traw pl



Włókowanie



Szczotkowanie aktywne